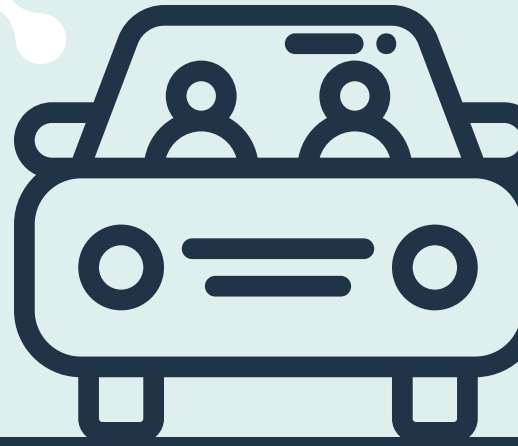


# COVID-19

Aide-mémoire pour les travailleurs

## RECOMMANDATIONS POUR LE COVOITURAGE



**Dans la mesure du possible, veuillez éviter le covoiturage.**

**Si d'autres options ne sont pas disponibles, veuillez respecter les consignes ci-dessous.**

### NE PAS FAIRE DE COVOITURAGE SI VOUS AVEZ :

**un des  
symptômes  
suivants :**



Perte soudaine  
de l'odorat  
avec ou sans  
perte du goût



Fièvre



Toux



Difficultés  
respiratoires



Mal de gorge



Nez qui coule

**deux des  
symptômes  
suivants :**



Mal de tête



Douleurs  
musculaires  
généralisées



Grande fatigue



Perte d'appétit  
importante



Mal de ventre



Nausées  
Vomissements  
Diarrhées

### EN TOUT TEMPS, ASSUREZ-VOUS DE RESPECTER LES PRINCIPES SUIVANTS :



Ne pas activer la  
recirculation d'air



Ne pas manger, boire  
ou fumer



Ne pas échanger  
d'objet



Réduire le nombre  
de passagers



Porter le masque  
conforme aux  
exigences lors du  
déplacement



Passager à l'arrière du  
véhicule, de biais au  
conducteur



Ouvrir les fenêtres  
à quelques reprises  
durant le trajet



Désinfecter les  
surfaces fréquemment  
touchées



**POUR PLUS D'INFORMATIONS :**

**1 877 644-4545 - [SANTEESTRIE.QC.CA/COVID19](https://santeestrie.qc.ca/covid19)**